

改訂版 (2007年11月)

SUSkeくん

ステンレスBOX

ステンレスBOX

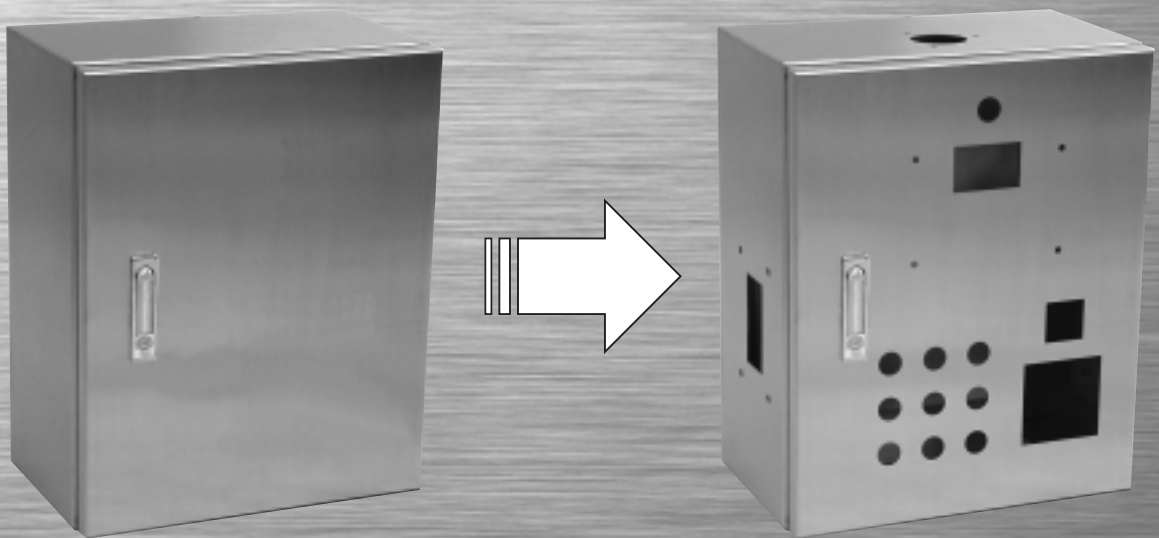


SDS エスディエス株式会社

STANDARD

まずは、標準7タイプからご希望のボックスを選択。
 必要な外形寸法、機器取付穴加工寸法&位置をご指定頂けば、
 リードタイム10営業日以内で、穴加工済み制御盤ボックスをお届け致します。

構造はSDSにお任せ!
手間隙掛けずにボックスを手配したい方にオススメです。



佐助くん BOX仕様	
項目	仕様
構造 寸法 材質 板厚	水切溶接構造 ※SSTは除く カタログ記載寸法 (全269種) SUS304 t1.5mm ※SSIのみt2.0mm
ハンドル パッチン錠	防水型フラットハンドル (キー No.200) カフスラッチファスナー (SUS)
表面仕上 (外面) 酸洗い (内面) クリアー塗装 (外面)	ヘアライン仕上 (外面) or #400番バフ研磨仕上 (外面) オプション オプション
中板	SPHC t2.3mm 2.5Y8/2全ツヤ塗装 (マンセル値)
標準サービス	①外面穴加工サービス (無料) お値段そのまま、BOX外面 (6面) に、 お客様ご指定の機器取付用穴加工を施します。
	②指定寸法品製作サービス お客様のご要望のサイズが、弊社製品に無い場合、 ご要望サイズに一番近いタイプの製品をサイズ変更します。 価格は、指定サイズに一番近い大きめのBOXと同価格です。

CUSTOM — MADE / OEM

お客様のご要望をお聞きした上で、弊社技術スタッフが標準7タイプをベースに、ご要望の仕様を取りまとめ、カスタマイズ提案をさせていただきます。
お客様デザインのOEM製作も、ご要望に応じて承ります。

製作はSDSにお任せ!

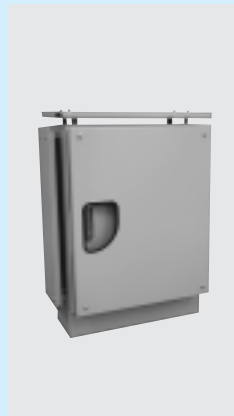
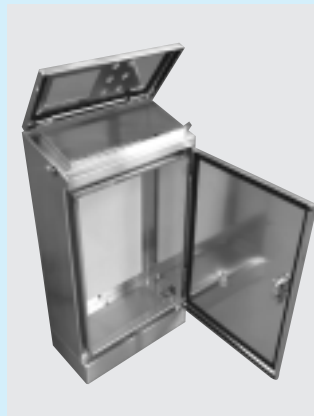
個別デザイン/用途を満足させるボックスをお探しの方向けです。

特別注文対応事例



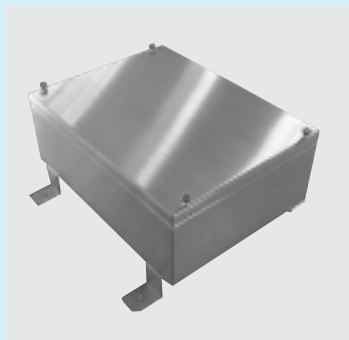
デスク型ボックス

天井部が操作面、下部が制御部となっており、お客様にてご用意される機械本体のステンレスと一体化する事で、操作性と共に、機械全体の商品価値をより一層向上させています。



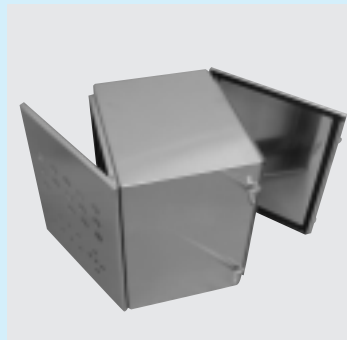
遮光板付き制御盤ボックス(指定色)

外側5面に遮光板を設ける事により、直射日光によるBOX温度上昇を軽減。また屋外設置での指定色塗装はステンレスの耐食性を更に向上させると共に、防眩効果を持たせる事ができます。



足付きプルボックス

※水場でのBOX内部搭載機器を守ります。



特殊制御盤ボックス

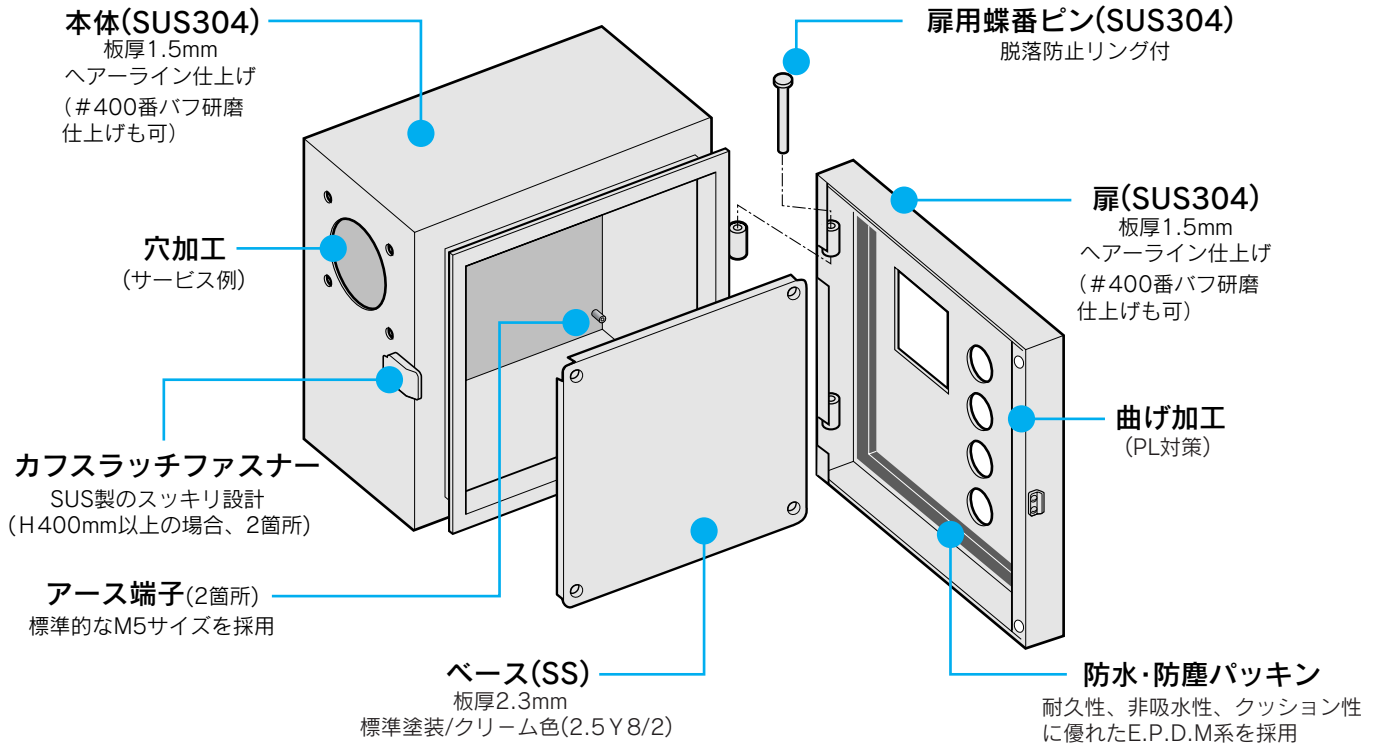
※前後扉でメンテナンスを容易にしています。



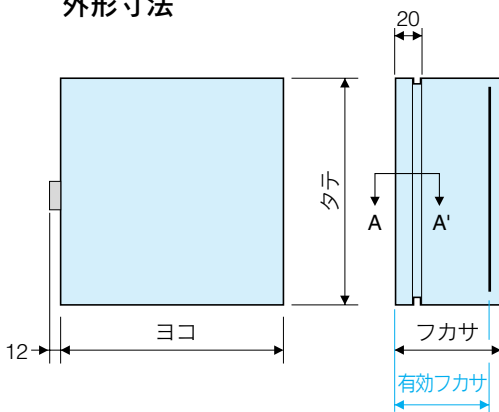
小型プリンター収納専用ボックス

(本体、枠、パネル)
全面綺麗なHL仕上げです。

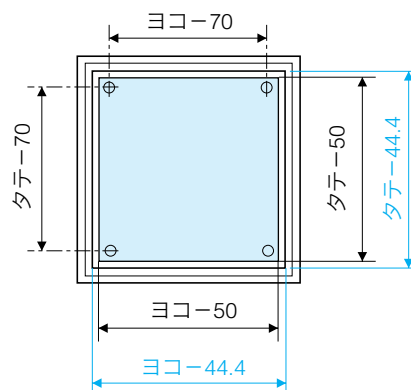
上記、SDS製品の標準品構造をベースに、ご提案した一例です。



外形寸法

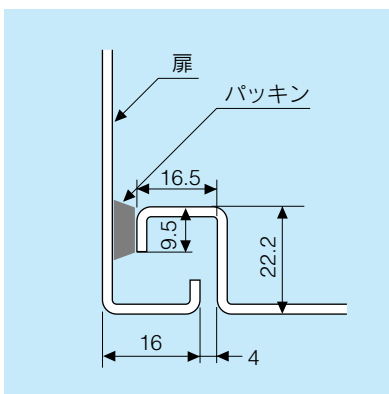


ベース/開口寸法

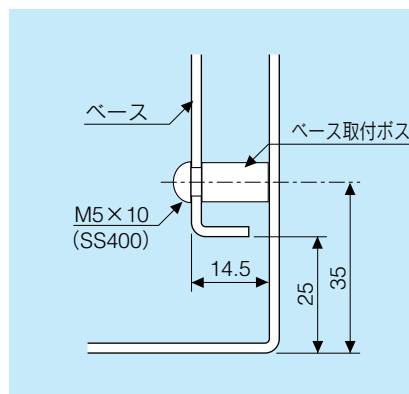


穴加工可能範囲は
9ページをご参照下さい。

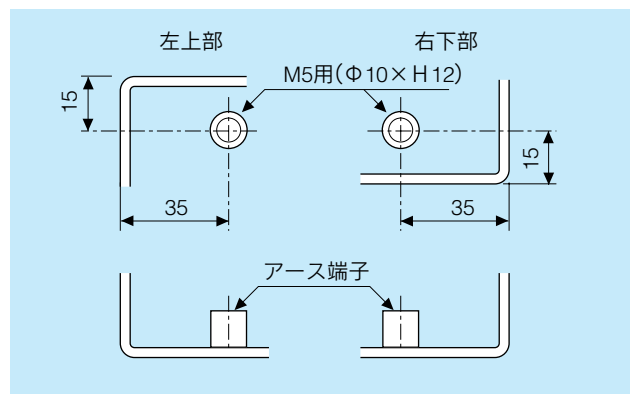
A-A' 断面図



ベース取付図



アース端子図





表面仕上

表面仕上
(要指定)水切構造
防水・防塵
タイプ

ステンレス

屋内屋外
兼用型IP44
(保護等級)

※ #400番バフ研磨仕上をご希望のお客様は型式末尾に「M」を付けてご用命下さい。 ex: SSC12-1520M

Type120 (深さ120mm)

佐助くん型式	D	W	H	有効深	ベースW	ベースH	重量kg	標準価格	卸価格	
SSC12-1520	120	150	200	100	100	150	2.7	28,000	19,500	
SSC12-1530			300			250	3.7	30,000	21,000	
SSC12-2020			200			150	3.3	29,000	20,000	
SSC12-2025		200	250		200	150	3.9	30,000	21,000	
SSC12-2030			300		250	4.5	31,500	22,000		
SSC12-2040			400		350	5.7	34,000	23,500		
SSC12-2520		250	200		200	200	150	3.9	30,000	21,000
SSC12-2530			300		250	5.3	33,000	23,000		
SSC12-3020		300	200		200	250	150	4.5	31,500	22,000
SSC12-3025			250		200	250	200	5.3	33,000	23,000
SSC12-3030			300		250	250	250	6.1	35,000	24,000
SSC12-3040			400		350	7.8	40,000	28,000		
SSC12-4030			400		300	250	350	250	7.7	40,000
SSC12-4040		400			350	9.8	45,000	31,500		

Type160 (深さ160mm)

佐助くん型式	D	W	H	有効深	ベースW	ベースH	重量kg	標準価格	卸価格
SSC16-1520	160	150	200	140	100	150	3.0	30,000	21,000
SSC16-1525			250			200	3.6	31,500	22,000
SSC16-2020			200			200	150	3.7	34,000
SSC16-2025		250				200	4.3	35,500	25,000
SSC16-2030		300				250	5.0	37,500	26,000
SSC16-2040		400				350	6.3	40,000	28,000
SSC16-2520		250	200		150	4.3	35,500	25,000	
SSC16-2525			250		200	5.1	36,000	25,500	
SSC16-2530			300		250	5.8	38,000	26,500	
SSC16-3020		300	200		150	5.0	36,000	25,500	
SSC16-3025			250		200	5.8	38,000	26,500	
SSC16-3030			300		250	6.7	40,000	28,000	
SSC16-3040			400		350	8.4	45,000	31,500	
SSC16-3050			500		450	10.1	49,500	34,500	
SSC16-3525			350		250	300	200	6.6	40,000
SSC16-4030		300			250	8.4	45,000	31,500	
SSC16-4040		400	400		350	350	10.6	47,000	32,500
SSC16-4050			500		450	12.7	51,000	35,500	
SSC16-5040			500		400	450	350	12.7	51,000

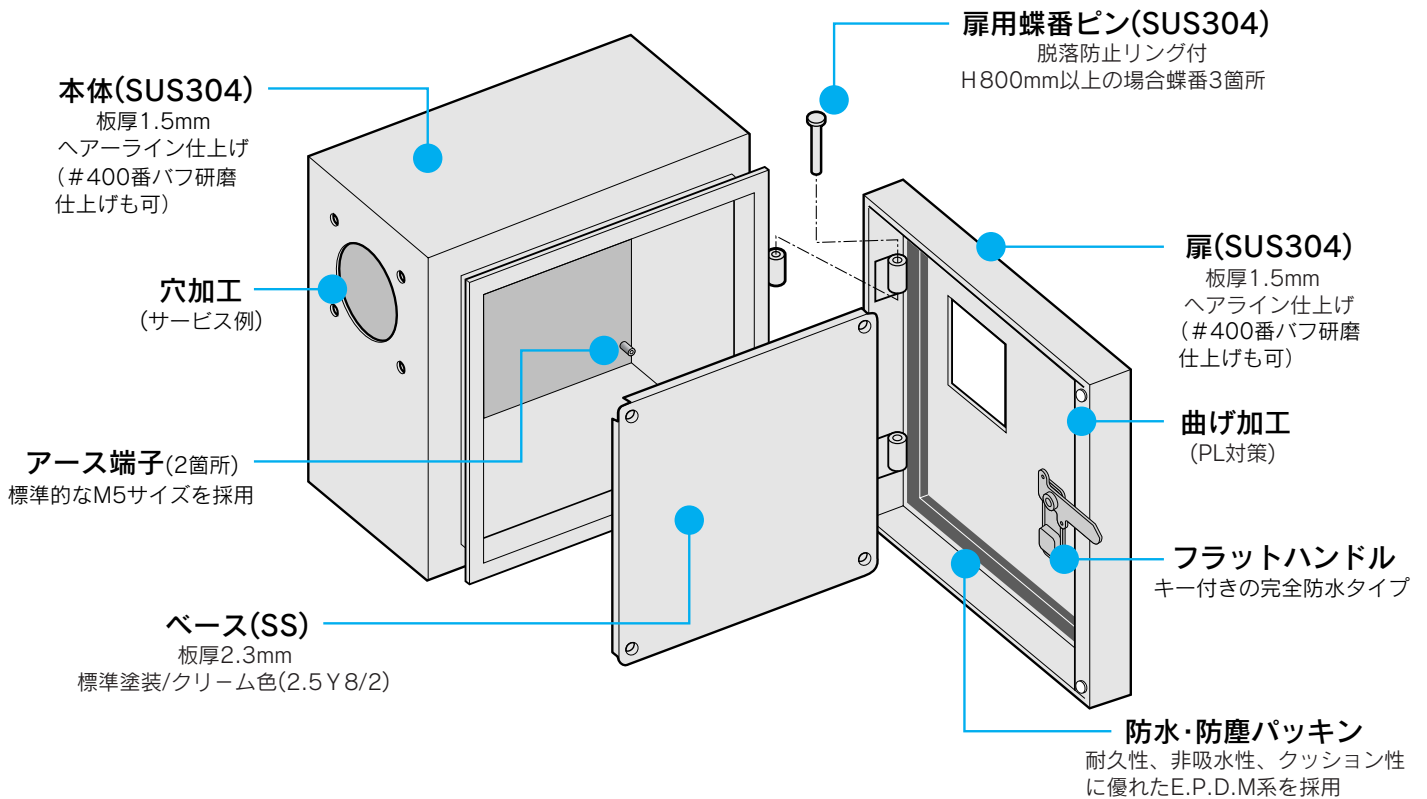
Type200 (深さ200mm)

佐助くん型式	D	W	H	有効深	ベースW	ベースH	重量kg	標準価格	卸価格
SSC20-2030	200	200	300	180	150	250	5.4	42,000	29,500
SSC20-3030			300			250	7.3	45,000	31,500
SSC20-3040		300	400		250	350	9.1	47,000	32,500
SSC20-3050			500			450	10.9	51,000	35,500
SSC20-4030		400	300		350	250	9.1	47,000	32,500
SSC20-4035			350			300	10.2	48,000	34,000
SSC20-4040			400			350	11.3	49,500	34,500
SSC20-4050			500			450	13.6	53,500	37,500
SSC20-5040			500			400	450	350	13.6

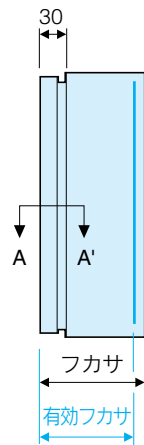
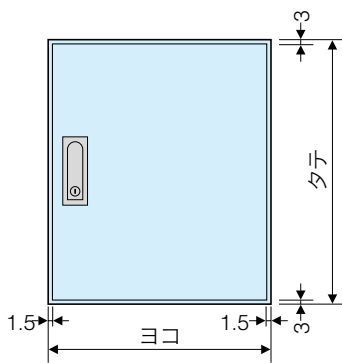
Type250 (深さ250mm)

佐助くん型式	D	W	H	有効深	ベースW	ベースH	重量kg	標準価格	卸価格
SSC25-3030	250	300	300	230	250	250	8.0	50,000	35,000
SSC25-3040			400			350	9.9	52,000	36,000
SSC25-4030		400	300		350	250	9.9	52,000	36,000
SSC25-4040			400			350	12.3	56,000	39,000
SSC25-4050		500	500		450	450	14.6	60,000	42,000
SSC25-5040			400			350	14.6	60,000	42,000

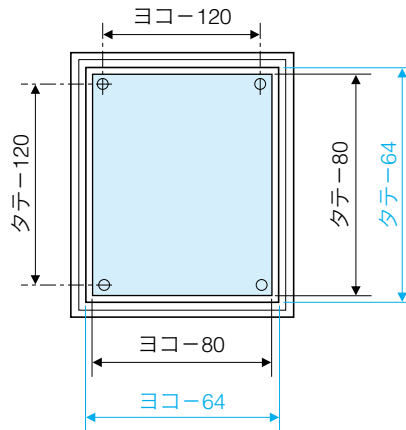
※表面仕上のヘアライン仕上及び#400番バフ研磨仕上は共に同一価格です。



外形寸法

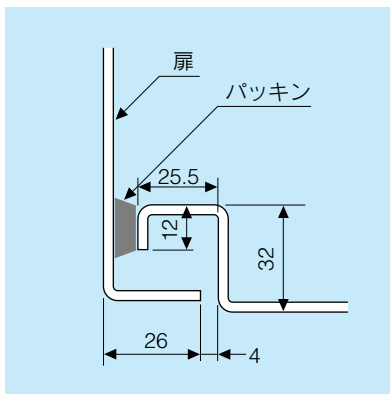


ベース/開口寸法

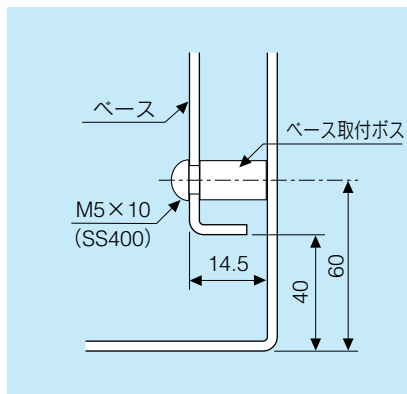


穴加工可能範囲は
9ページをご参照下さい。

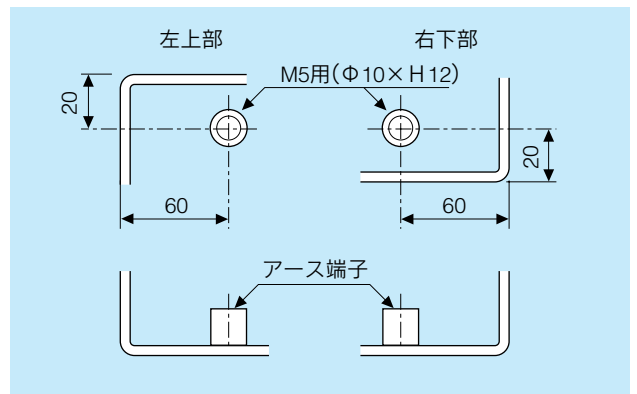
A-A' 断面図



ベース取付図



アース端子図





表面仕上

表面仕上
(要指定)水切構造
防水・防塵
タイプ完全防水
フラット
ハンドル屋内屋外
兼用型IP44
(保護等級)

Type120 (深さ120mm)

※ #400番バフ研磨仕上げをご希望のお客様は型式末尾に「M」を付けてご用命下さい。 ex: SSW16-57M

佐助くん型式	D	W	H	有効深	ベースW	ベースH	重量kg	標準価格	卸価格
SSW12-34	120	300	400	100	220	320	8.2	40,000	28,000
SSW12-43			300			220	8.2	40,000	28,000
SSW12-44		400	400		320	320	10.2	45,000	31,500
SSW12-45			500			420	12.2	56,000	39,000
SSW12-54		500	400		420	320	12.2	56,000	39,000

Type160 (深さ160mm)

佐助くん型式	D	W	H	有効深	ベースW	ベースH	重量kg	標準価格	卸価格
SSW16-34	160	300	400	140	220	320	8.8	49,500	34,500
SSW16-44			400			320	11.0	56,000	39,000
SSW16-45		400	500		320	420	13.1	62,000	43,500
SSW16-46			600			520	15.3	71,500	50,000
SSW16-54		500	400		420	320	13.1	64,000	44,500
SSW16-55			500			420	15.7	73,500	51,000
SSW16-56			600			520	18.3	79,500	55,500
SSW16-57			700			620	20.8	89,000	62,000
SSW16-59			900			820	25.9	103,500	72,000
SSW16-64			600			400	520	320	15.2
SSW16-65		500			420	18.2		79,500	55,500
SSW16-66		600			520	21.3		92,000	64,500
SSW16-68		800			720	27.2		108,000	76,000
SSW16-75		700			620	420		20.8	89,000

Type200 (深さ200mm)

佐助くん型式	D	W	H	有効深	ベースW	ベースH	重量kg	標準価格	卸価格
SSW20-34	200	300	400	180	220	320	9.5	59,500	41,500
SSW20-43			300			220	9.5	59,500	41,500
SSW20-44		400	400		320	320	11.7	65,500	46,000
SSW20-45			500			420	14.0	79,500	55,500
SSW20-46			600			520	16.3	84,000	59,000
SSW20-53		500	300		420	220	11.3	70,000	49,000
SSW20-54			400			320	14.0	79,500	55,500
SSW20-55			500			420	16.6	83,500	58,500
SSW20-56			600			520	19.3	90,000	63,000
SSW20-57			700			620	22.0	100,000	70,000
SSW20-58			800			720	24.6	111,000	77,500
SSW20-59			900			820	27.3	120,000	84,000
SSW20-512			1200			1120	35.2	146,000	102,000
SSW20-64		600	400		520	320	16.2	82,000	57,000
SSW20-65			500			420	19.3	91,500	64,000
SSW20-66			600			520	22.4	98,000	68,500
SSW20-68			800			720	28.5	118,000	82,500
SSW20-610			1000			920	34.7	137,000	95,500
SSW20-76		700	600		620	520	25.5	111,000	77,500
SSW20-78			800			720	32.4	127,500	89,000
SSW20-710			1000			920	39.4	149,000	104,000

※表面仕上のヘアライン仕上及び#400番バフ研磨仕上は共に同一価格です。



表面仕上

表面仕上
(要指定)水切構造
防水・防塵
タイプ完全防水
フラット
ハンドル屋内屋外
兼用型IP44
(保護等級)

Type250 (深さ250mm)

※ #400番バフ研磨仕上をご希望のお客様は型式末尾に「M」を付けてご用命下さい。 ex: SSW30-76M

佐助くん型式	D	W	H	有効深	ベースW	ベースH	重量kg	標準価格	卸価格
SSW25-45	250	400	500	230	320	420	15.0	81,000	56,500
SSW25-55			500				17.8	89,000	62,000
SSW25-56		500	600		420	520	20.6	97,500	68,000
SSW25-57			700			620	23.4	108,000	76,000
SSW25-65		600	500		520	420	20.6	97,500	68,000
SSW25-68						800	30.2	130,000	91,000
SSW25-69						900	33.4	140,000	98,000
SSW25-75		700	500		620	420	23.3	108,000	76,000
SSW25-76						520	27.0	118,000	82,500
SSW25-78						720	34.2	137,000	95,500
SSW25-710						920	41.4	168,000	118,000
SSW25-712						1120	48.6	187,500	131,000
SSW25-714						1320	55.8	209,500	146,500
SSW25-86						800	600	720	520
SSW25-810		920	46.3		177,000				124,000

Type300 (深さ300mm)

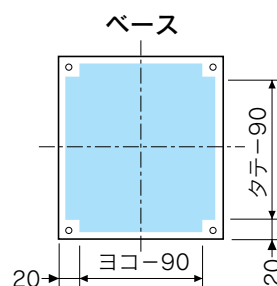
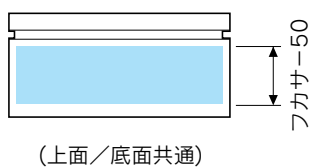
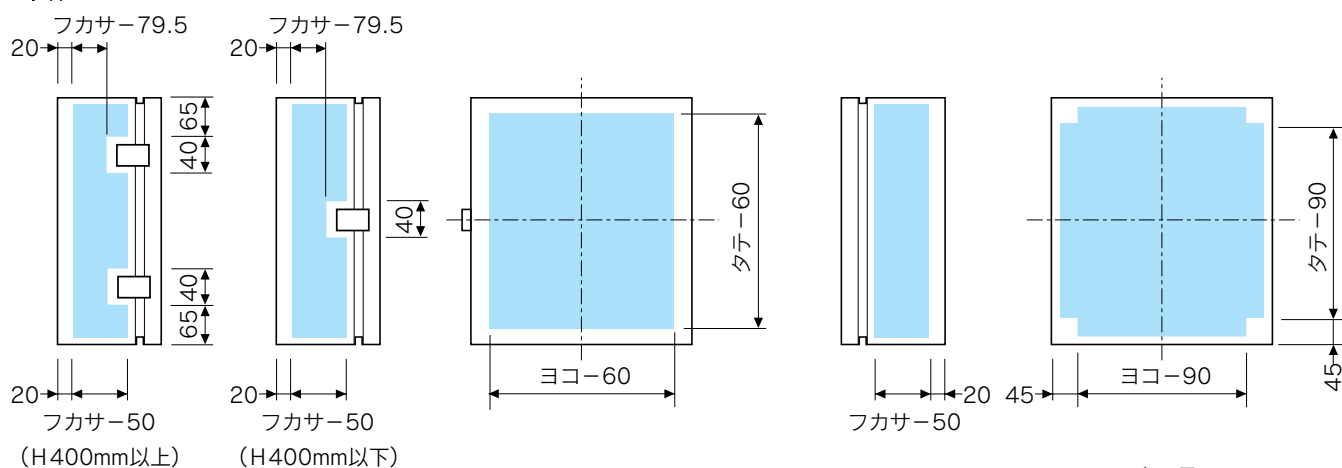
佐助くん型式	D	W	H	有効深	ベースW	ベースH	重量kg	標準価格	卸価格
SSW30-45	300	400	500	280	320	420	16.1	92,000	64,500
SSW30-56			600				420	520	22.0
SSW30-58		500	800		520	720	27.7	123,000	86,000
SSW30-66			600			600	520	25.3	118,000
SSW30-68		800			720	31.9	142,000	99,000	
SSW30-76		700	600		620	520	28.6	129,000	90,000
SSW30-78						720	36.0	149,000	104,000
SSW30-710						920	43.4	177,000	124,000
SSW30-712						1120	50.9	197,500	138,000
SSW30-86		800	600		720	520	31.9	142,000	99,000
SSW30-88						720	40.1	161,000	112,500
SSW30-810						800	48.4	187,500	131,000
						1000			

穴加工可能範囲

SSC

穴加工可能範囲(塗り潰し部分) 隅から10mmの範囲は加工できません。

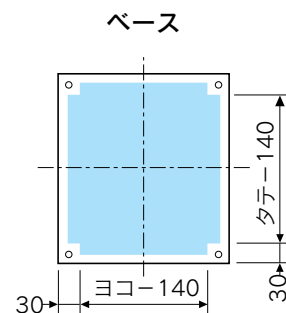
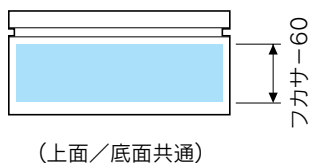
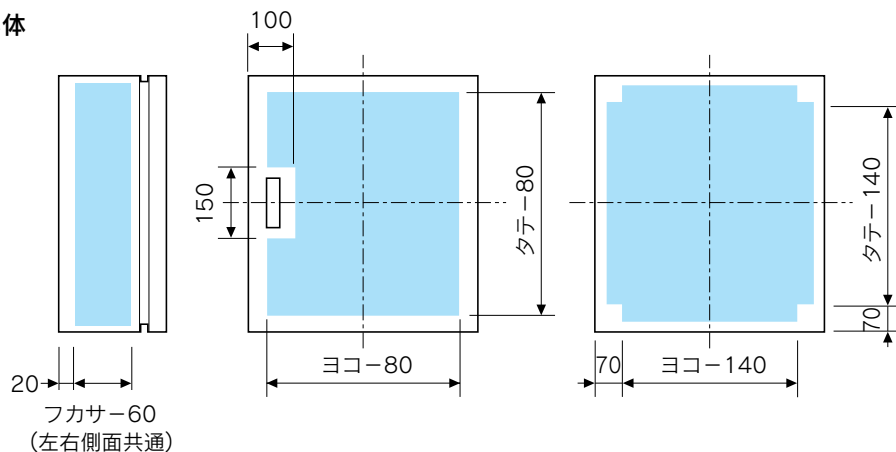
本体

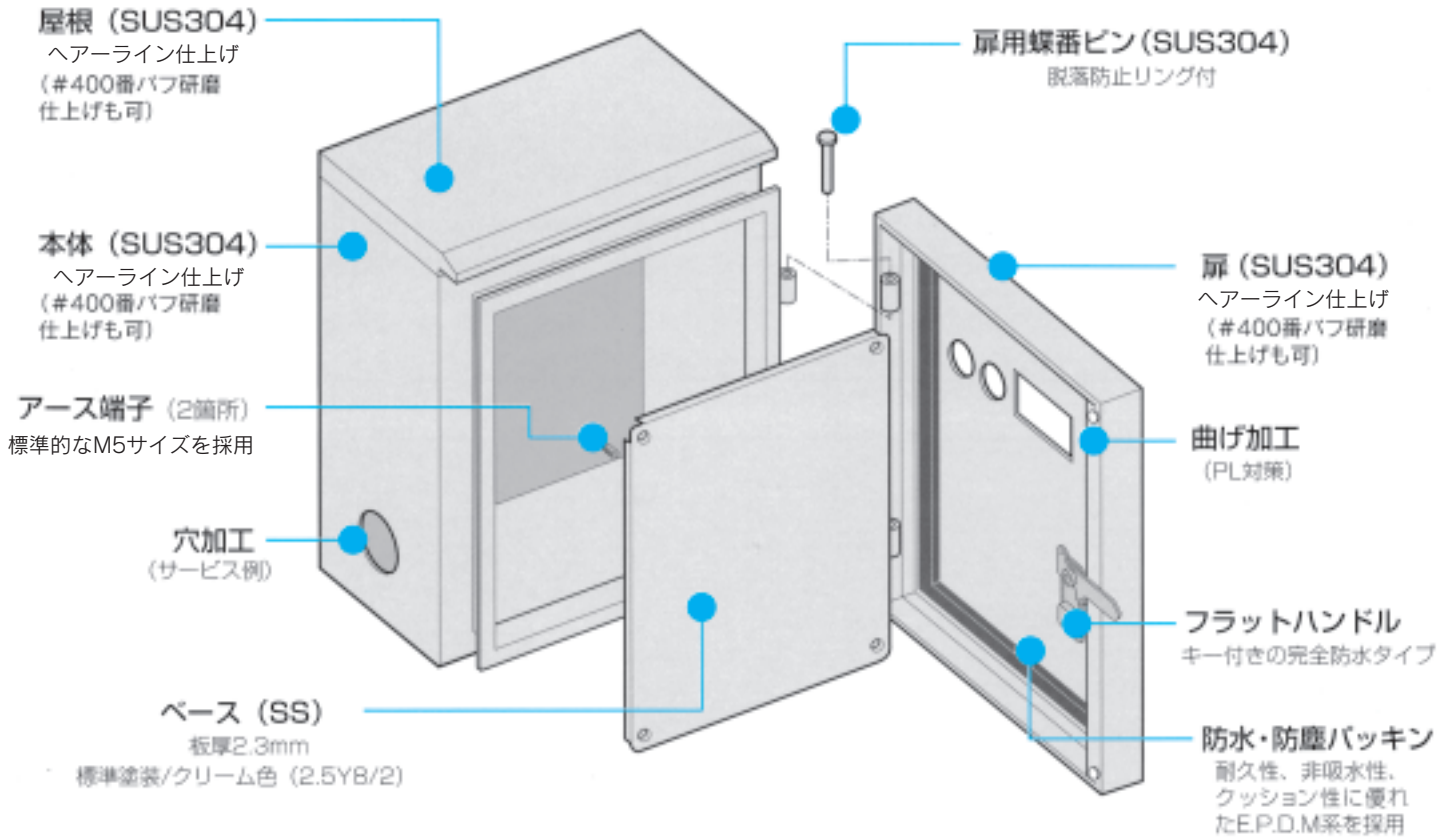


SSW

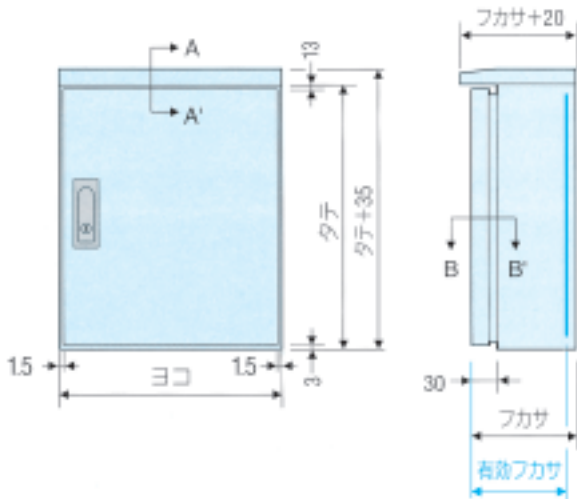
穴加工可能範囲(塗り潰し部分) 隅から10mmの範囲は加工できません。

本体

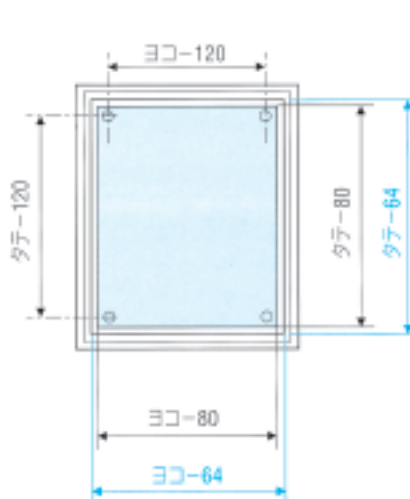




外形寸法

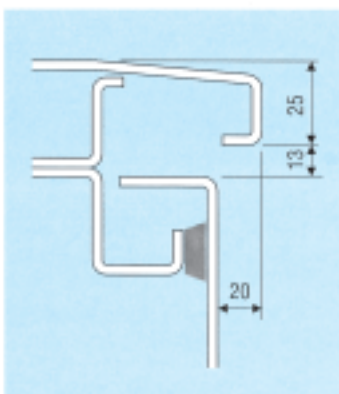


ベース/開口寸法

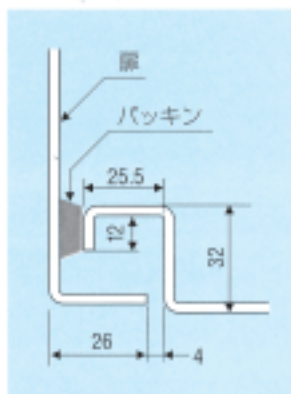


穴加工可能範囲は、TYPE SSWと同様です。
(屋根部は除く)
※9ページに掲載

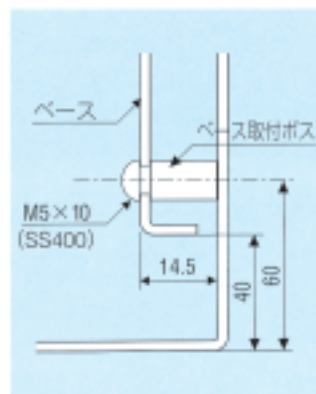
A-A' 断面図



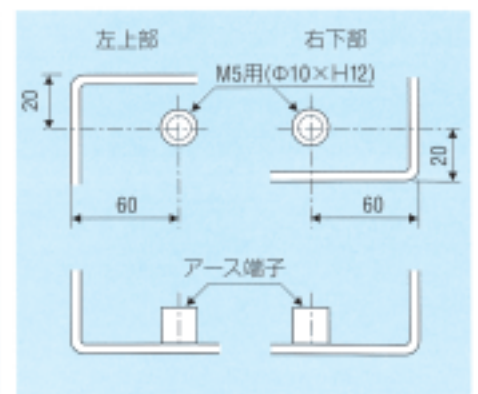
B-B' 断面図



ベース取付図



アース端子図





表面仕上

表面仕上
(要指定)水切構造
防水・防塵
タイプ完全防水
フラット
ハンドル

屋外専用

IP44
(保護等級)

Type160 (深さ160mm)

※ #400番バフ研磨仕上をご希望のお客様は型式末尾に「M」を付けてご用命下さい。 ex: SSR20-55M

佐助くん型式	D	W	H	有効深	ベースW	ベースH	重量kg	標準価格	卸価格	
SSR16-34	160	300	400	140	220	320	10.1	52,000	36,000	
SSR16-44						320	12.6	60,000	42,000	
SSR16-45		400	500		320	14.7	68,000	47,500		
SSR16-46			600		520	16.9	77,500	54,000		
SSR16-54		500	400		400	420	320	15.1	68,000	47,500
SSR16-55							420	17.6	81,000	56,500
SSR16-56			600		500		420	20.2	89,000	62,000
					600		520	20.2	89,000	62,000

Type200 (深さ200mm)

佐助くん型式	D	W	H	有効深	ベースW	ベースH	重量kg	標準価格	卸価格			
SSR20-55	200	500	500	180	420	420	19.1	89,500	62,500			
SSR20-56			600			520	21.8	97,500	68,000			
SSR20-57			700			620	24.4	108,000	76,000			
SSR20-58			800			720	27.1	119,500	83,500			
SSR20-64		600	400		400	520	320	19.1	89,500	62,500		
SSR20-66					600		520	25.3	107,500	75,000		
SSR20-68			800		720		31.4	127,500	89,000			
SSR20-610			1000		920		37.5	148,000	103,500			
SSR20-76			700		600		600	620	520	28.9	119,000	83,000
SSR20-78							800		720	35.8	136,000	95,000
SSR20-710		1000			600	920	42.7		156,000	109,500		
					1000	920	42.7		156,000	109,500		

Type250 (深さ250mm)

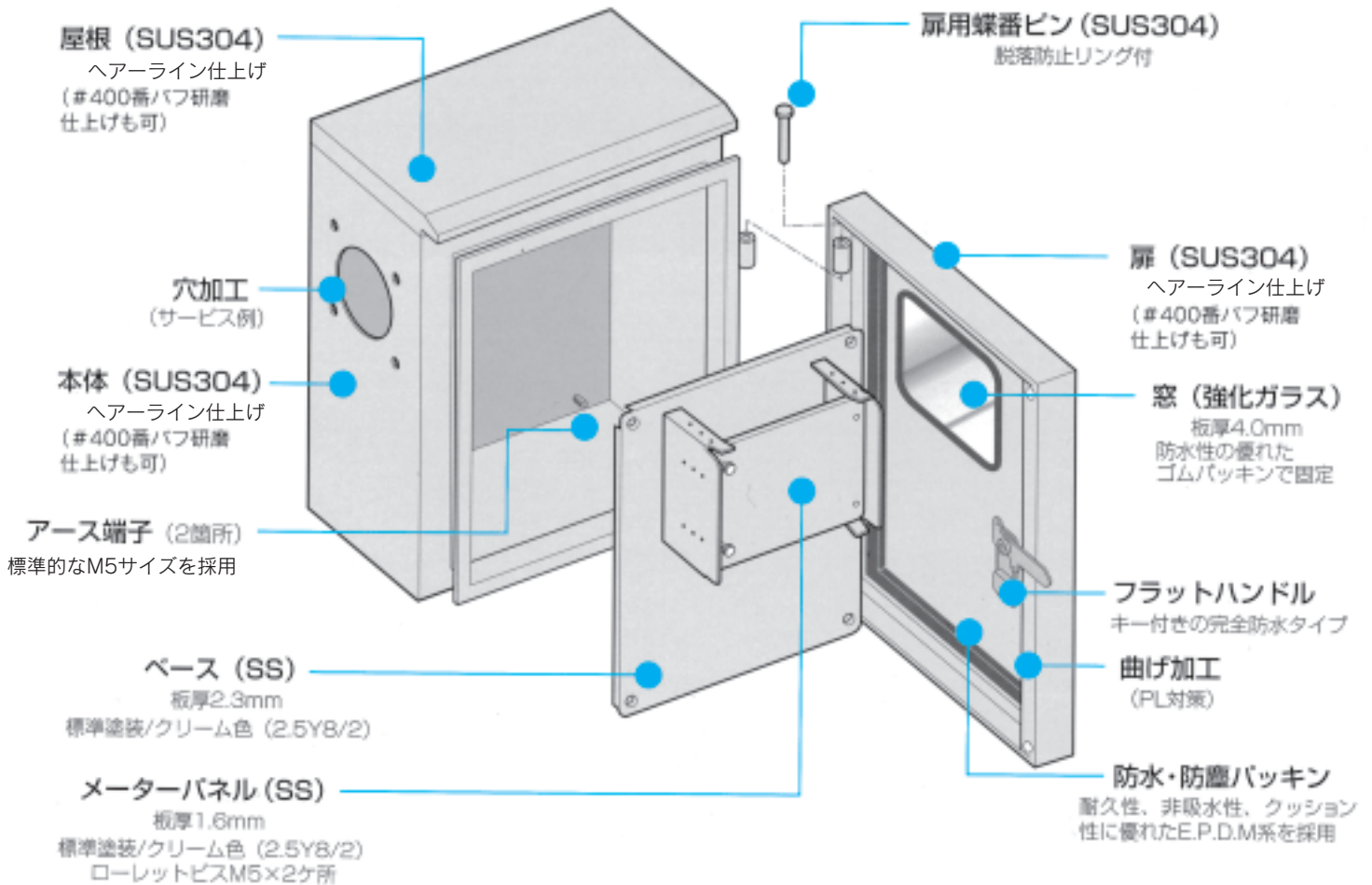
佐助くん型式	D	W	H	有効深	ベースW	ベースH	重量kg	標準価格	卸価格		
SSR25-45	250	400	500	230	320	420	17.5	89,000	62,000		
SSR25-55			500			420	20.9	96,000	67,500		
SSR25-56		500	600		420	520	23.7	104,000	73,000		
SSR25-57			700		620	26.5	117,000	82,000			
SSR25-65		600	500		500	520	420	24.2	104,000	73,000	
SSR25-68					800		720	33.8	138,000	97,000	
SSR25-75			700		500		620	420	27.6	117,000	82,000
SSR25-76					600			520	31.3	128,000	89,500
SSR25-78		800	600		800	720	720	38.5	149,500	104,500	
SSR25-86					600		720	35.0	142,000	99,000	

Type300 (深さ300mm)

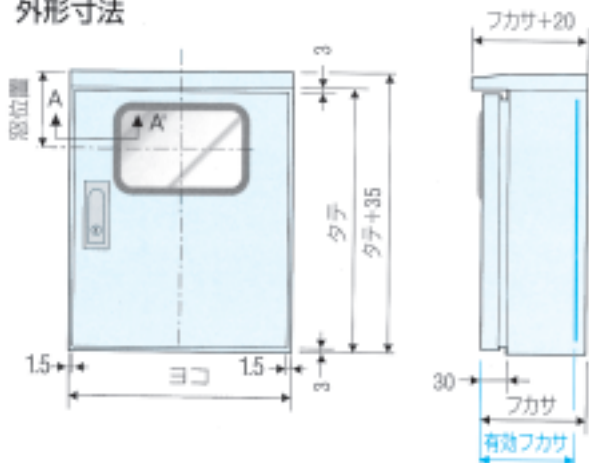
佐助くん型式	D	W	H	有効深	ベースW	ベースH	重量kg	標準価格	卸価格	
SSR30-56	300	500	600	280	420	520	25.7	111,000	77,500	
SSR30-58			800			720	31.4	134,000	94,000	
SSR30-66		600	600		520	520	29.7	128,000	89,500	
SSR30-68			800			720	36.3	149,500	104,500	
SSR30-76		700	600		600	620	520	33.7	139,500	97,500
SSR30-78					800		720	41.1	161,000	112,500
SSR30-710			1000		920		48.5	189,000	132,000	
SSR30-86			800		600		600	720	520	37.7
SSR30-88		800				720	46.0		173,000	121,000
SSR30-810		1000			800	920	54.2		210,000	147,000
					1000	920	54.2		210,000	147,000

※表面仕上のヘアライン仕上及び#400番バフ研磨仕上は共に同一価格です。

SSRW 屋外用窓付壁掛据置型制御盤ボックス(片扉タイプ)

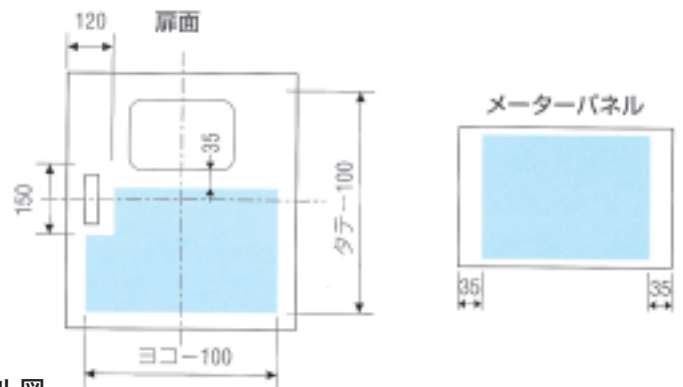


外形寸法

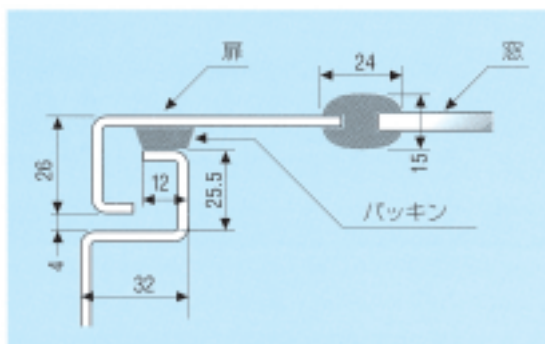


穴加工可能範囲(塗り潰し部分)

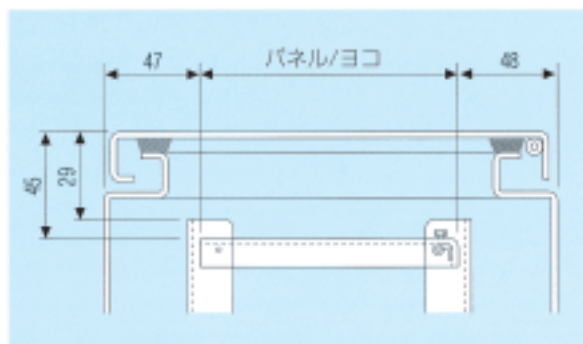
隅から10mmの範囲は加工できません。



A-A' 断面図



メーターパネル図



ベース/開口寸法
ベース取付図
アース端子図

記載外の
穴加工可能範囲は、**TYPE SSW**と同様
です。(屋根部は除く)
※9ページに掲載



表面仕上

表面仕上
(要指定)水切構造
防水・防塵
タイプ完全防水
フラット
ハンドル

屋外専用

IP44
(保護等級)

Type160 (深さ160mm)

※ #400番バフ研磨仕上をご希望のお客様は型式末尾に「M」を付けてご用命下さい。 ex: SSRW16-45M

佐助くん型式	D	W	H	有効深	ベースW	ベースH	窓位置	窓W	窓H	パネルW	パネルH	重量kg	標準価格	卸価格	
SSRW16-45	160	400	500	140	320	420	135	265	145	305	190	17.2	87,000	61,000	
SSRW16-46			600			520	135	265	145	305	190	19.4	96,000	67,500	
SSRW16-55		500	500		420	420	135	265	145	405	190	20.5	100,000	70,000	
SSRW16-56			600			520	135	265	145	405	190	23.1	107,000	74,500	
SSRW16-57		600	500		700	520	620	145	365	165	405	210	25.9	119,000	83,000
SSRW16-67					700		620	145	365	165	505	210	30.1	132,000	92,500
SSRW16-68		800	720		170	415	215	505	260	33.7	141,000	98,500			

Type200 (深さ200mm)

佐助くん型式	D	W	H	有効深	ベースW	ベースH	窓位置	窓W	窓H	パネルW	パネルH	重量kg	標準価格	卸価格
SSRW20-45	200	400	500	180	320	420	135	265	145	305	190	18.8	106,000	74,000
SSRW20-55			500			420	135	265	145	405	190	22.3	113,500	79,500
SSRW20-56		500	600		420	520	135	265	145	405	190	25.1	120,000	84,000
SSRW20-57			700			620	145	365	165	405	210	28.0	134,000	94,000
SSRW20-58			800			720	145	365	165	405	210	30.6	144,000	101,000
SSRW20-59			900			820	145	365	165	405	210	33.2	157,500	110,000
SSRW20-65		600	500		520	420	135	265	145	505	190	25.9	123,000	86,000
SSRW20-66			600			520	145	365	165	505	210	29.3	136,000	95,000
SSRW20-68			800			720	170	415	215	505	260	36.2	155,500	109,000
SSRW20-610			1000			920	170	415	215	505	260	42.3	174,000	122,000
SSRW20-76		700	600		620	520	170	415	215	605	260	34.1	151,500	106,000
SSRW20-78			800			720	170	415	215	605	260	41.1	167,000	116,500
SSRW20-710			1000			920	170	415	215	605	260	48.0	191,000	133,500

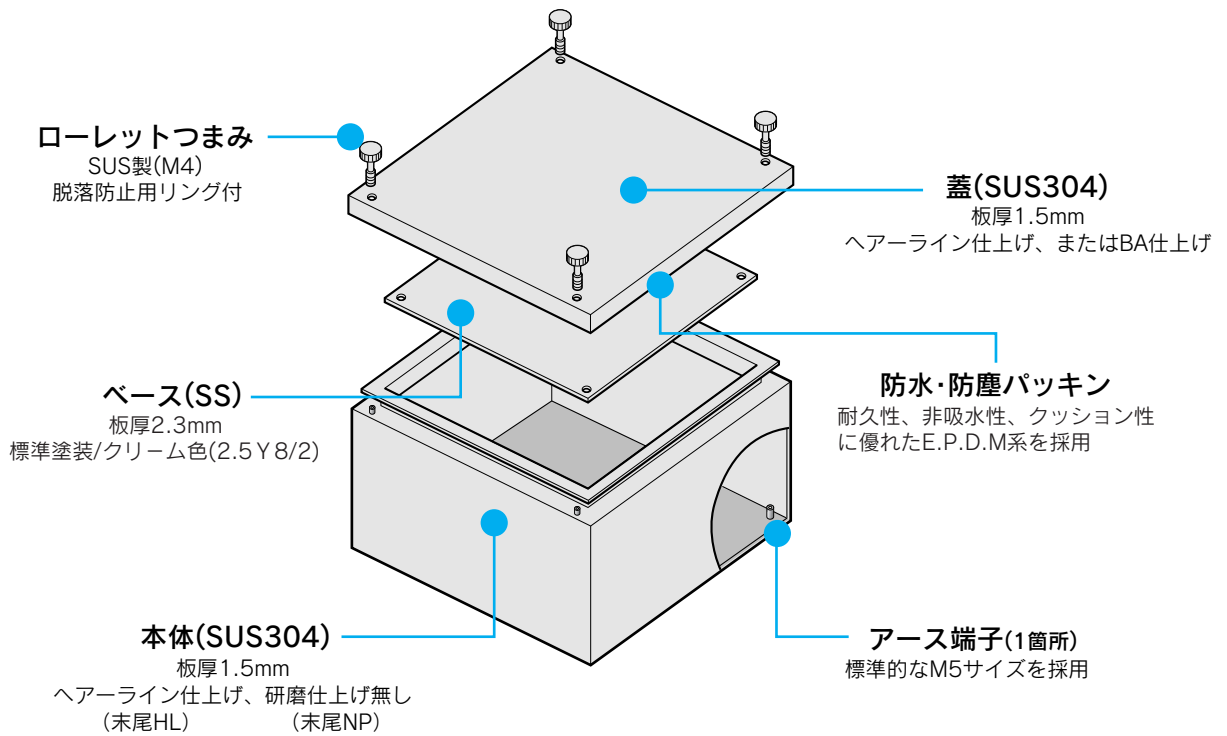
Type250 (深さ250mm)

佐助くん型式	D	W	H	有効深	ベースW	ベースH	窓位置	窓W	窓H	パネルW	パネルH	重量kg	標準価格	卸価格	
SSRW25-45	250	400	500	230	320	420	135	265	145	305	190	20.9	111,000	77,500	
SSRW25-55			500			420	135	265	145	405	190	24.7	120,000	84,000	
SSRW25-56		500	600		420	520	135	265	145	405	190	27.5	130,000	91,000	
SSRW25-57			700			620	145	365	165	405	210	30.6	143,500	100,500	
SSRW25-65		600	500		520	420	135	265	145	505	190	28.4	134,000	94,000	
SSRW25-68			800			720	170	415	215	505	260	39.2	170,000	119,000	
SSRW25-69			900			820	170	415	215	505	260	42.4	182,000	127,500	
SSRW25-75			500			420	145	365	165	505	210	32.1	150,000	105,000	
SSRW25-76		700	600		620	520	170	415	215	605	260	37.2	162,000	113,500	
SSRW25-78			800			720	170	415	215	605	260	44.3	181,500	127,000	
SSRW25-710			1000			920	170	415	215	605	260	51.5	231,000	161,500	
SSRW25-712			1200			1020	170	415	215	605	260	58.7	253,500	177,000	
SSRW25-86		800	600		600	720	520	170	465	215	705	260	41.5	178,000	124,500

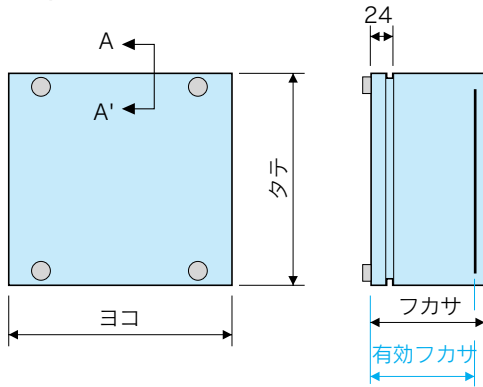
Type300 (深さ300mm)

佐助くん型式	D	W	H	有効深	ベースW	ベースH	窓位置	窓W	窓H	パネルW	パネルH	重量kg	標準価格	卸価格
SSRW30-56	300	500	600	280	420	520	135	265	145	405	190	29.9	160,000	112,000
SSRW30-58			800			720	145	365	165	405	210	36.0	187,500	131,000
SSRW30-66		600	600		520	520	145	365	165	505	210	34.7	181,500	127,000
SSRW30-68			800			720	170	415	215	505	260	42.2	214,000	149,500
SSRW30-76		700	600		620	520	170	415	215	605	260	40.2	197,500	138,000
SSRW30-78			800			720	170	415	215	605	260	47.6	224,000	157,000
SSRW30-710			1000			920	170	415	215	605	260	55.0	277,500	194,000
SSRW30-86			600			520	170	465	215	705	260	44.7	214,000	149,500
SSRW30-88		800	800		720	720	170	465	215	705	260	53.0	240,000	168,000
SSRW30-810			1000			920	170	465	215	705	260	61.3	293,000	205,000

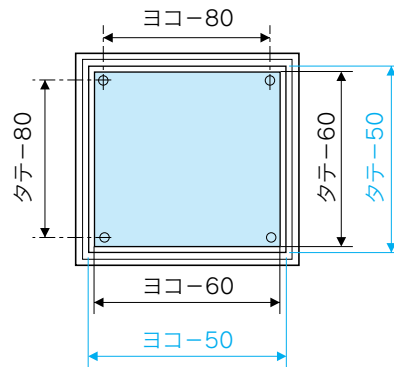
※表面仕上のヘアライン仕上及び#400番バフ研磨仕上は共に同一価格です。



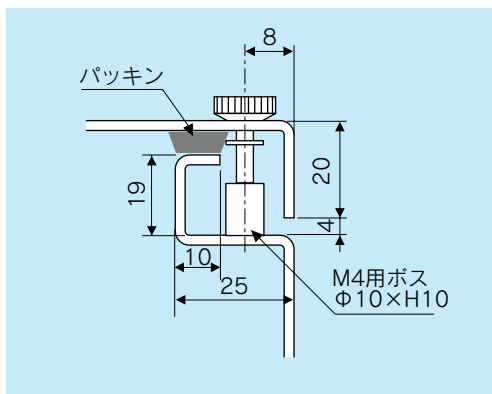
外形寸法



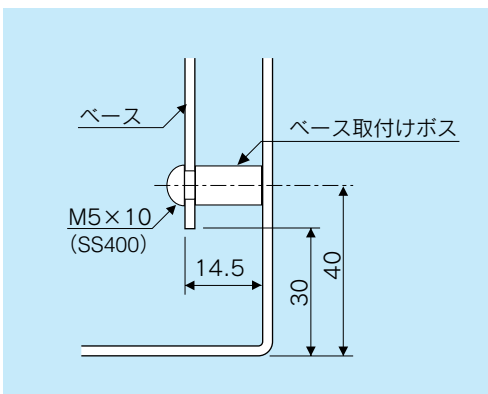
ベース/開口寸法



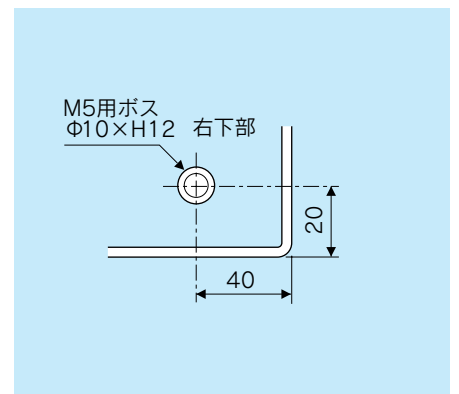
A-A'断面図



ベース取付図



アース端子図





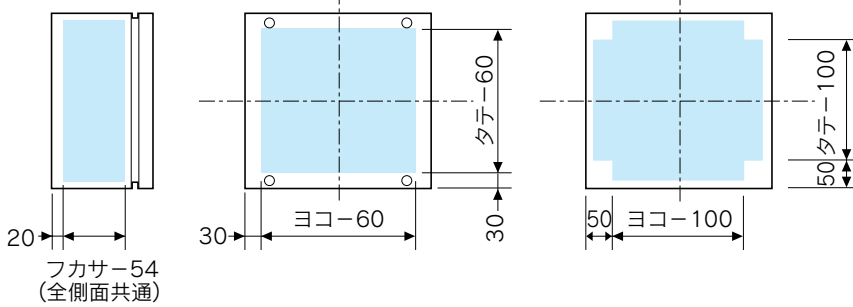
表面仕上

表面仕上
※研磨無水切構造
防水・防塵
タイプステンレス
ローレットつまみ
(脱止めリング付)屋内屋外
兼用型IP44
(保護等級)

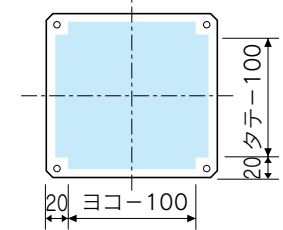
穴加工可能範囲(塗り潰し部分)

隅から10mmの範囲は加工できません。

本体



ベース



NP仕上げ

ご注文の際は、型式の後に「NP」と仕上げ区分をご指定願います。

Type100 (深さ100mm)

佐助くん型式	D	W	H	有効深	ベースW	ベースH	重量kg	標準価格	卸価格
SSP10-1515NP	100	150	150	80	90	90	2.5	25,500	17,500
SSP10-2020NP		200	200		140	140	3.7	26,000	18,000

Type150 (深さ150mm)

佐助くん型式	D	W	H	有効深	ベースW	ベースH	重量kg	標準価格	卸価格
SSP15-2020NP	150	200	200	130	140	140	4.1	28,000	19,500
SSP15-2520NP			200			140	4.8	29,500	20,500
SSP15-2525NP		250	250		190	5.7	33,000	23,000	
SSP15-2530NP			300		190	6.5	35,000	24,000	
SSP15-2540NP			400		340	8.1	41,000	28,500	
SSP15-3030NP			300		300	240	7.4	38,000	26,500

Type200 (深さ200mm)

佐助くん型式	D	W	H	有効深	ベースW	ベースH	重量kg	標準価格	卸価格
SSP20-2020NP	200	200	200	180	140	140	4.6	28,000	19,500
SSP20-2525NP			250			190	6.3	34,000	23,500
SSP20-2530NP		250	300		190	7.1	36,000	25,500	
SSP20-2540NP			400		340	8.9	41,500	29,000	
SSP20-3030NP			300		240	8.1	39,000	27,000	
SSP20-4040NP			400		340	340	12.4	48,000	34,000

ヘアライン仕上げ

ご注文の際は、型式の後に「HL」と仕上げ区分をご指定願います。

Type100 (深さ100mm)

佐助くん型式	D	W	H	有効深	ベースW	ベースH	重量kg	標準価格	卸価格
SSP10-1515HL	100	150	150	80	90	90	2.5	29,500	20,500
SSP10-2020HL		200	200		140	140	3.7	31,500	22,000

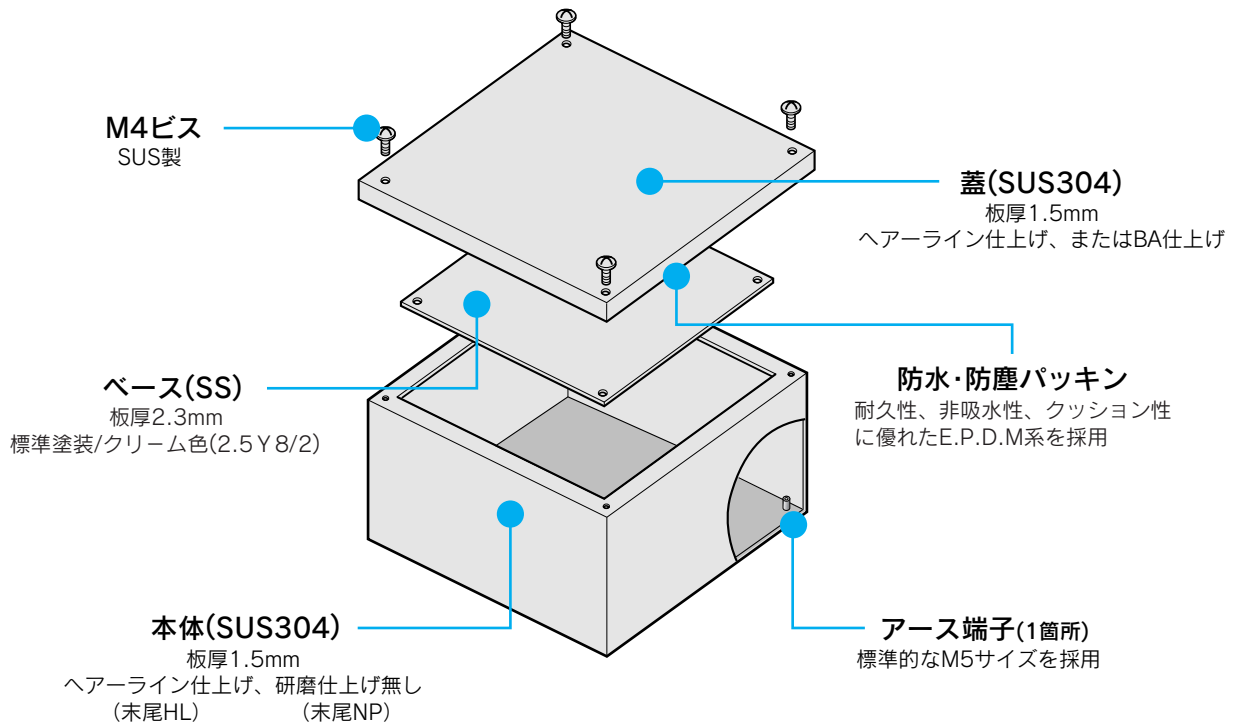
Type150 (深さ150mm)

佐助くん型式	D	W	H	有効深	ベースW	ベースH	重量kg	標準価格	卸価格
SSP15-2020HL	150	200	200	130	140	140	4.1	32,000	22,500
SSP15-2520HL			200			140	4.8	35,000	24,000
SSP15-2525HL		250	250		190	5.7	38,000	26,500	
SSP15-2530HL			300		190	6.5	41,000	28,500	
SSP15-2540HL			400		340	8.1	47,000	32,500	
SSP15-3030HL			300		300	240	7.4	44,000	31,000

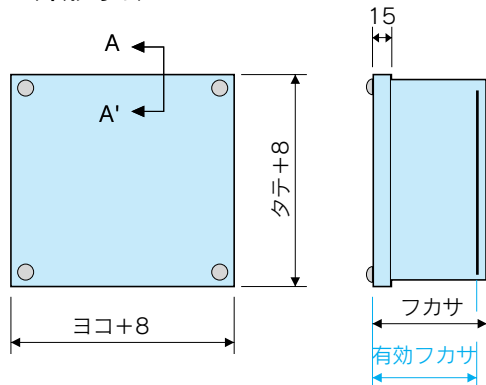
Type200 (深さ200mm)

佐助くん型式	D	W	H	有効深	ベースW	ベースH	重量kg	標準価格	卸価格
SSP20-2020HL	200	200	200	180	140	140	4.6	33,000	23,000
SSP20-2525HL			250			190	6.3	39,000	27,000
SSP20-2530HL		250	300		190	7.1	42,000	29,500	
SSP20-2540HL			400		340	8.9	48,000	34,000	
SSP20-3030HL			300		240	8.1	46,000	32,000	
SSP20-4040HL			400		340	340	12.4	57,000	40,000

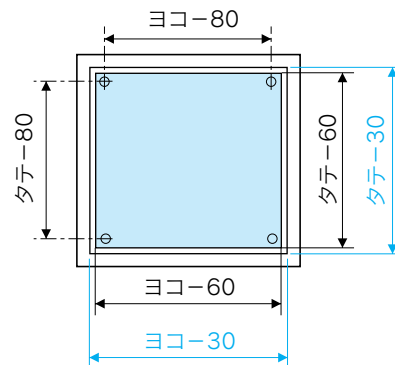
SST ターミナルボックス



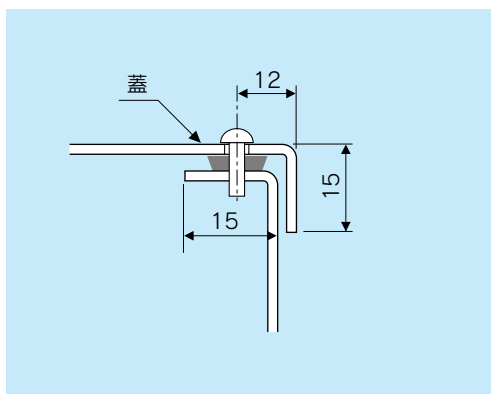
外形寸法



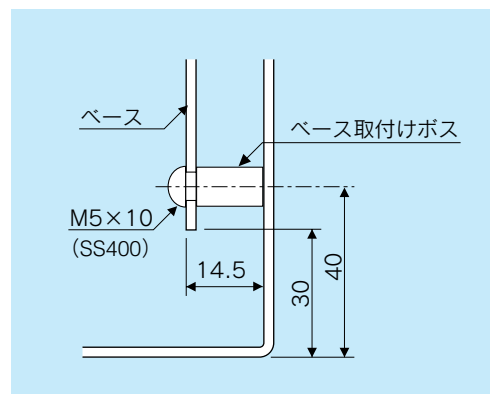
ベース/開口寸法



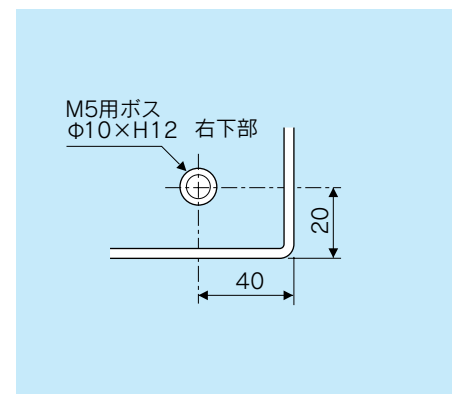
A-A'断面図



ベース取付図

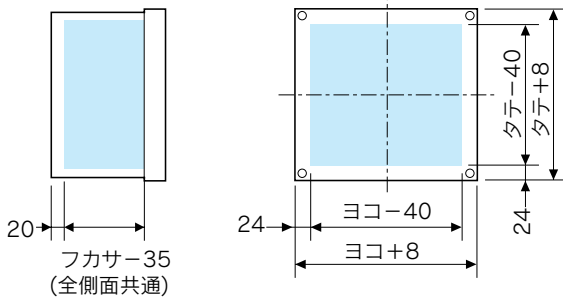


アース端子図

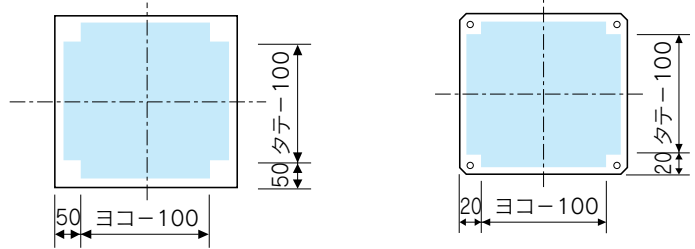


穴加工可能範囲(塗り潰し部分) 隅から10mmの範囲は加工できません。

本体



ベース



NP仕上げ

ご注文の際は、型式の後に「NP」と仕上げ区分をご指定願います。

Type100 (深さ100mm)

佐助くん型式	D	W	H	有効深	ベースW	ベースH	重量kg	標準価格	卸価格
SST10-1515NP	100	150	150	80	90	90	2.4	22,000	15,000
SST10-2020NP		200	200		140	140	3.6	25,500	17,500

Type150 (深さ150mm)

佐助くん型式	D	W	H	有効深	ベースW	ベースH	重量kg	標準価格	卸価格
SST15-2020NP	150	200	200	130	140	140	4.1	26,000	18,000
SST15-2520NP			200			140	4.8	29,000	20,000
SST15-2525NP		250	250		190	5.6	31,500	22,000	
SST15-2530NP			300		190	6.4	33,000	23,000	
SST15-2540NP			400		340	8.1	38,000	26,500	
SST15-3030NP			300		300	240	7.4	35,500	25,000

Type200 (深さ200mm)

佐助くん型式	D	W	H	有効深	ベースW	ベースH	重量kg	標準価格	卸価格
SST20-2020NP	200	200	200	180	140	140	4.6	27,000	19,000
SST20-2525NP			250			190	6.2	32,000	22,500
SST20-2530NP		250	300		190	7.1	35,000	24,000	
SST20-2540NP			400		340	8.8	39,000	27,000	
SST20-3030NP			300		240	8.1	36,000	25,500	
SST20-4040NP			400		340	340	12.4	47,000	32,500

ヘアライン仕上げ

ご注文の際は、型式の後に「HL」と仕上げ区分をご指定願います。

Type100 (深さ100mm)

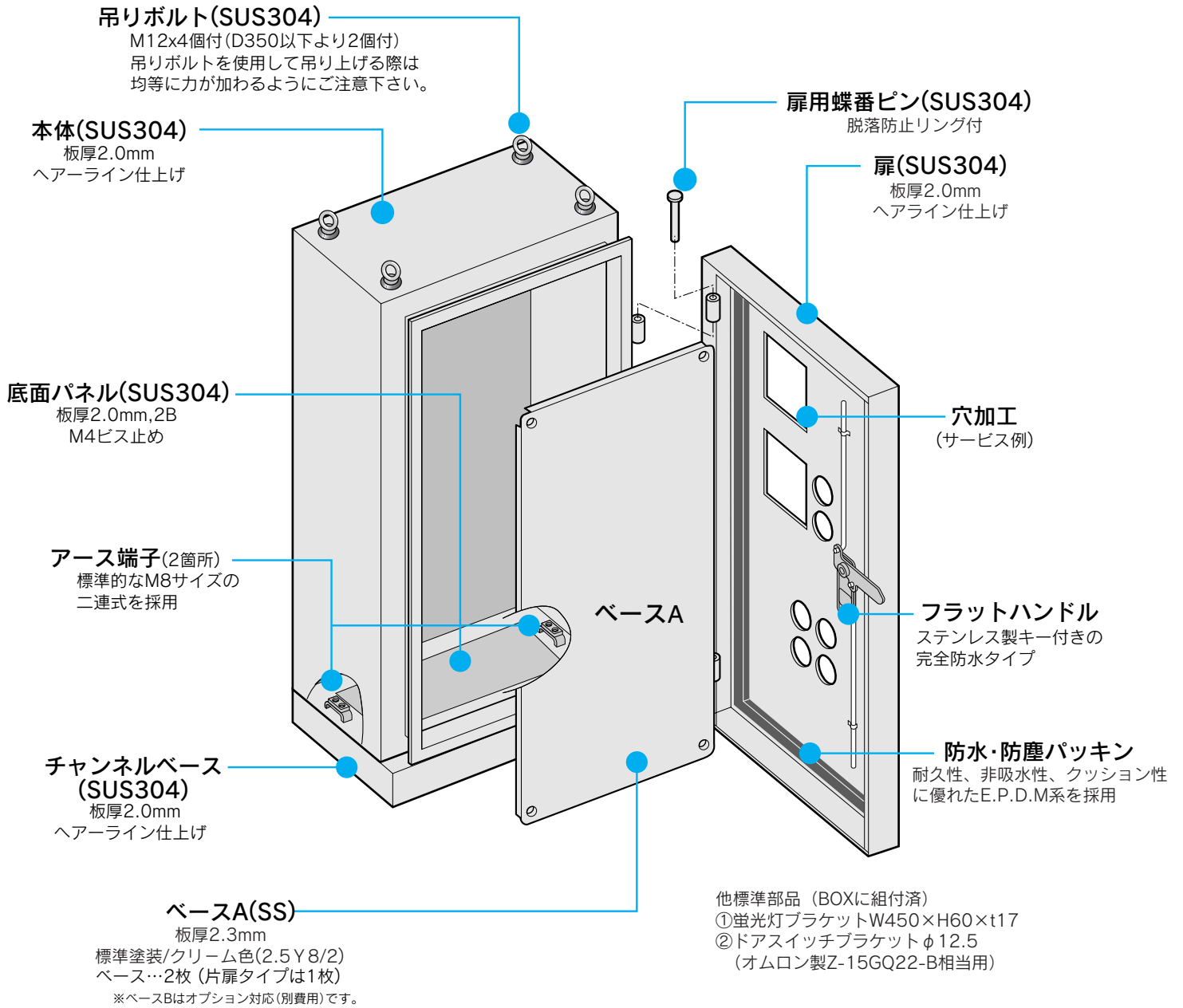
佐助くん型式	D	W	H	有効深	ベースW	ベースH	重量kg	標準価格	卸価格
SST10-1515HL	100	150	150	80	90	90	2.4	23,500	16,500
SST10-2020HL		200	200		140	140	3.6	29,000	20,000

Type150 (深さ150mm)

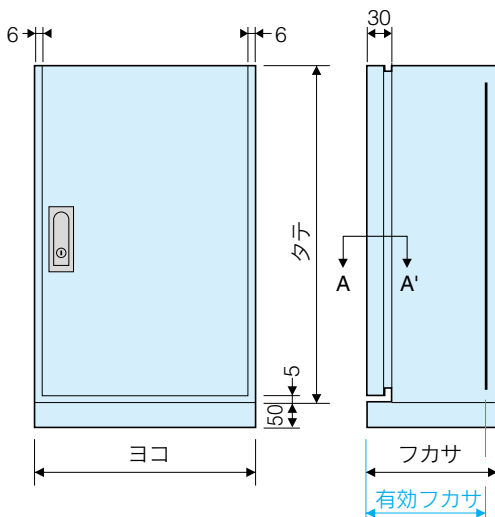
佐助くん型式	D	W	H	有効深	ベースW	ベースH	重量kg	標準価格	卸価格
SST15-2020HL	150	200	200	130	140	140	4.1	29,000	20,000
SST15-2520HL			200			140	4.8	31,500	22,000
SST15-2525HL		250	250		190	5.6	35,000	24,000	
SST15-2530HL			300		190	6.4	37,500	26,000	
SST15-2540HL			400		340	8.1	42,000	29,500	
SST15-3030HL			300		300	240	7.4	40,000	28,000

Type200 (深さ200mm)

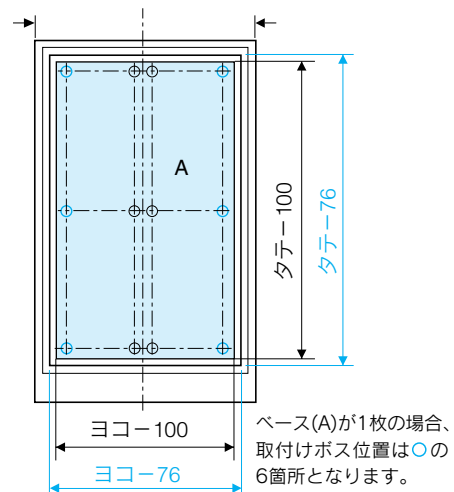
佐助くん型式	D	W	H	有効深	ベースW	ベースH	重量kg	標準価格	卸価格
SST20-2020HL	200	200	200	180	140	140	4.6	30,000	21,000
SST20-2525HL			250			190	6.2	35,500	25,000
SST20-2530HL		250	300		190	7.1	38,000	26,500	
SST20-2540HL			400		340	8.8	43,500	30,000	
SST20-3030HL			300		240	8.1	41,000	28,500	
SST20-4040HL			400		340	340	12.4	51,000	35,500



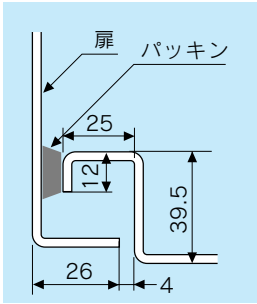
外形寸法



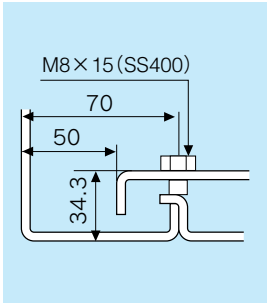
ベース/開口寸法



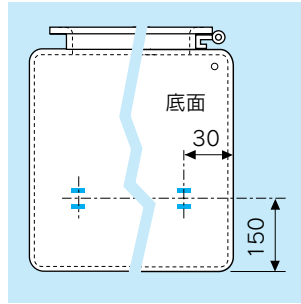
A-A' 断面図



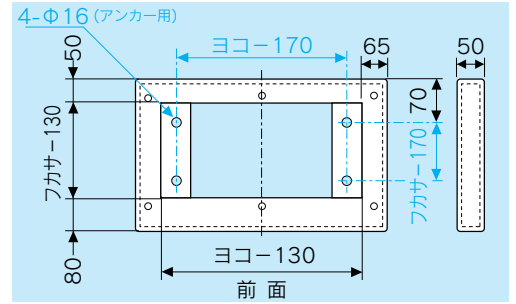
ベース取付図



アース端子図

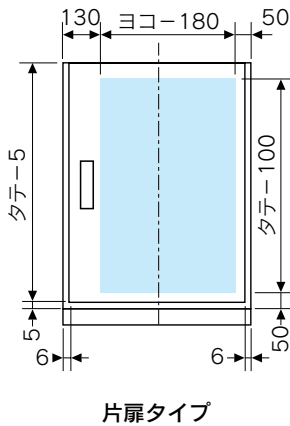
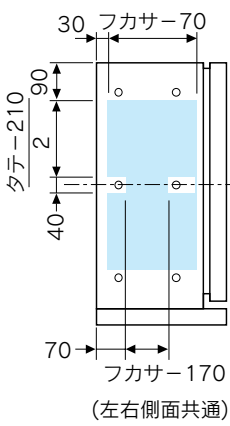


チャンネルベース図/アンカー穴位置図

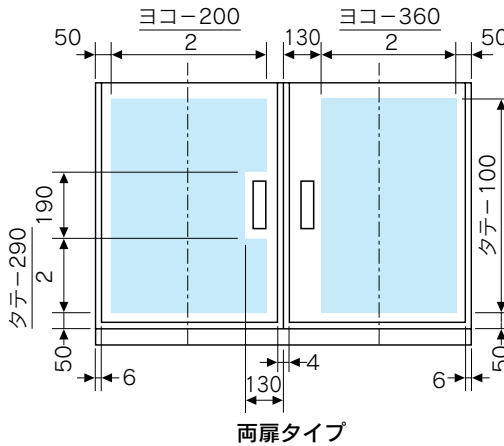


穴加工可能範囲(塗り潰し部分) 隅から10mmの範囲は加工できません。

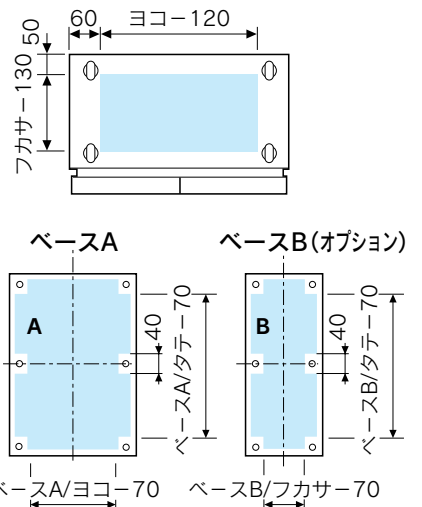
本体



片扉タイプ



両扉タイプ



Type350 (深さ350mm)

■片扉タイプ

佐助くん型式	D	W	H	有効深	ベースA		ベースB		重量kg	標準価格	卸価格
					W	H	W	H			
SSI35-712	350	700	1,250	320	600	250	1,100	1,100	75.7	255,000	178,500
SSI35-714			1,450				1,300				
SSI35-716			1,650				1,500				
SSI35-719			1,950				1,800				

■両扉タイプ

佐助くん型式	D	W	H	有効深	ベースA		ベースB		重量kg	標準価格	卸価格			
					W	H	W	H						
SSI35-1016	350	1,000	1,650	320	450	250	1,500	1,650	126.8	445,500	311,500			
SSI35-1019			1,950				1,800							
SSI35-1216		1,200	1,650				1,500	1,650				147.0	496,000	347,000
SSI35-1219			1,950				1,800	1,950				168.6	575,000	402,000
SSI35-1416		1,400	1,650				1,500	1,650				167.1	568,000	397,500
SSI35-1419			1,950				1,800	1,950				191.8	653,000	457,000

※ #400番パフ研磨仕上をご希望のお客様は型式末尾に「M」を付けてご用命下さい。 ex: SSI35-1216M

※ベースBはオプション対応(別費用)です。

Type500 (深さ500mm)

■片扉タイプ

佐助くん型式	D	W	H	有効深	ベースA		ベースB		重量kg	標準価格	卸価格	
					W	H	W	H				
SSI50-812	500	800	1,250	470	700	400	1,050	95.4	339,000	237,000		
SSI50-814			1,450				1,250	106.8			374,000	262,000
SSI50-816			1,650				1,450	118.7			408,000	286,000
SSI50-819			1,950				1,750	135.8			460,000	322,000

■両扉タイプ

佐助くん型式	D	W	H	有効深	ベースA		ベースB		重量kg	標準価格	卸価格	
					W	H	W	H				
SSI50-1016	500	1000	1,650	470	900	400	1,500	141.8	531,000	371,500		
SSI50-1019			1,950				1,800	161.9			591,000	413,500
SSI50-1021			2,150				2,000	175.3			630,000	441,000

世界

ステンレスBOX Sシリーズ



SDS エスディエス株式会社

<http://www.world-sds.co.jp>

- 本社
〒924-0011
石川県白山市横江町1003番地
TEL 076-274-1003 FAX 076-274-0399
- 東京営業所
〒101-0031
東京都千代田区東神田2-1-11 第一坂本ビル1F
TEL 03-5820-1003 FAX 03-5820-1004
- 大阪営業所
〒532-0011
大阪市淀川区西中島4-4-16 NLC新大阪6号館602号
TEL 06-6306-1185
FAX: 076-274-0399 (転送)

取扱店

本カタログに掲載の商品は2007年11月現在のもので、改良等のため仕様等を予告なく変更することがあります。

R100
古紙配合率100%再生紙を使用しています

PRINTED WITH
SOY INK